

Wohnen mit Sicht  
im ruhigen Zollikon

# Umgeben von Natur in der Siedlung Rebwies

Die Siedlung Rebwies befindet sich in der Nachbargemeinde Zollikon an erhöhter und sonniger Lage. Als Mieter\*in geniessen Sie hier die Ruhe abseits der Stadt und haben einen wunderschönen Blick über Wälder, Wiesen sowie teilweise sogar auf den See.

## Die Siedlung

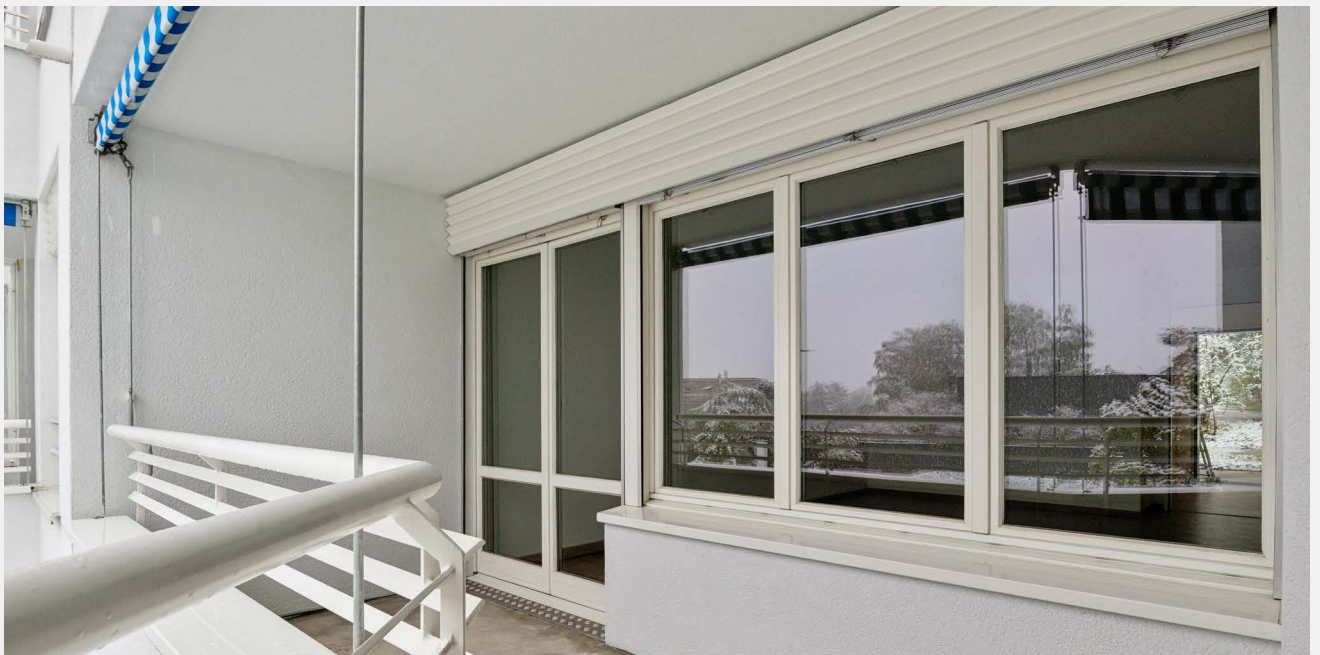
Die Siedlung befindet sich an ruhiger und sonniger Wohnlage leicht erhöht in der Nähe des Waldrands. Zur Siedlung gehören 37 Wohnungen mit 1,5 bis 2,5 Zimmern sowie eine gepflegte Grünanlage. Die Rebwies gehört zu den kleineren Siedlungen der Stiftung Alterswohnungen der Stadt Zürich (SAW) und ist die einzige, die ausserhalb der Stadtgrenze liegt.

## Gemeinschaftsflächen

Für Veranstaltungen oder private Feiern steht gratis ein Gemeinschaftsraum mit Küche zur Verfügung. Die Waschküche mit Trocknungsraum dürfen alle Mietenden nutzen.

## Lage und Umfeld

Die Siedlung ist sehr gut an den öffentlichen Verkehr angebunden. Die Haltestellen von Bus 910, Tram 11 und Forchbahn erreichen Sie zu Fuss in 5 bis 10 Minuten. Von dort gelangen Sie bequem zu den nächsten Einkaufs- und Verpflegungsmöglichkeiten oder in die Stadt. Im benachbarten Gesundheitszentrum für das Alter gibt es ein öffentliches Restaurant und einen Coiffeur-Salon. Vor dem Zentrum werden einmal wöchentlich Frischprodukte verkauft. Das Schwimmbad Forchbach liegt in Gehdistanz zur Siedlung und zahlreiche Spazierwege in der nahen Umgebung laden zum Erholen und Bewegen ein.





## Wohnungsspiegel

Anzahl	Wohnungstyp	Wohnfläche
25	1,5 Zimmer	46 m <sup>2</sup>
6	2,5 Zimmer	65 m <sup>2</sup>
6	2,5 Zimmer, gross	70 m <sup>2</sup>

## Die Wohnungen

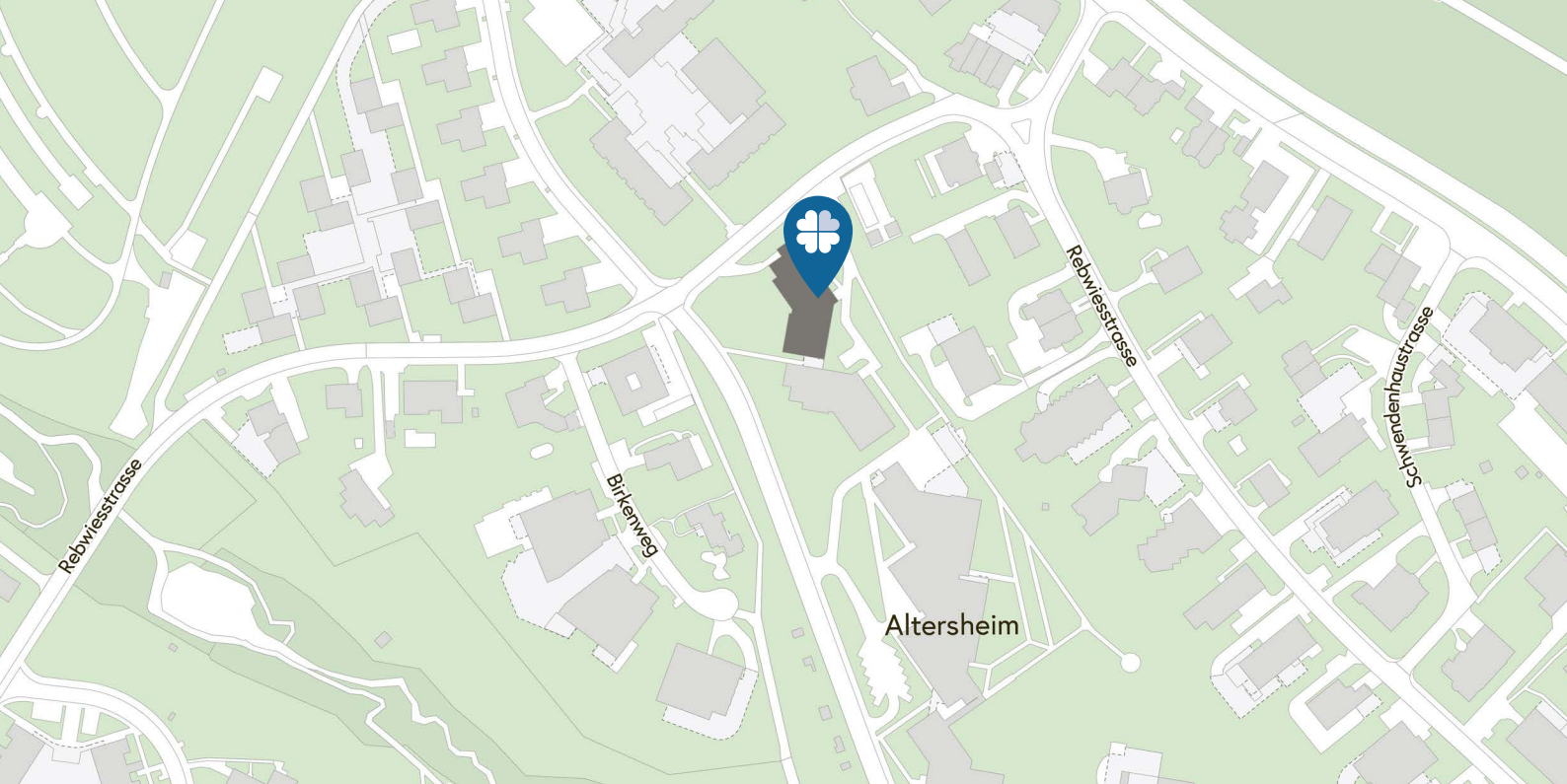
Die Wohnungen erschliessen sich über einen Laubengang auf der Nordseite der Siedlung. Alle Wohnungen haben einen eigenen Balkon Richtung Süden, der einen Weitblick ins Grüne und bei den oberen Wohnungen sogar bis zum Zürichsee erlaubt. Im grosszügigen Entree gibt es einen Einbauschränk mit Platz für eine Garderobe. Die Wohnküche hat einen pflegeleichten Bodenbelag, Wohn- und Schlafräume

sind durchgehend mit versiegeltem Eichenparkett ausgelegt. Das Badezimmer ist rollstuhlgängig und ist mit einer Dusche mit Klappsitz und einem rutschfesten Bodenbelag ausgestattet.

## Architektur

Die Siedlung wurde 1993 vom Atelier WW Architekten Zürich erbaut, das auch das benachbarte Gesundheitszentrum für das Alter entwarf. Die dreigeschossigen Laubenganghäuser schmiegen sich an die Topografie des Hangs. Die südlichen Gebäudefassaden sind spielerisch vor- und zurückgesetzt. Dadurch entstehen unterschiedliche Wohnungstypen und Balkonsituationen. In den warmen Jahreszeiten sorgen blühende Wiesen und Bäume für eine entspannte Atmosphäre und hohe Lebensqualität.





### Grundrisse und weitere Informationen:

[wohnenab60.ch/siedlung/rebwies](http://wohnenab60.ch/siedlung/rebwies)

### Freie SAW-Wohnungen:

[mieten.wohnenab60.ch](http://mieten.wohnenab60.ch)



### 📍 Siedlung Rebwies

Rebwiesstrasse 26, 28  
8702 Zollikon

### Öffentlicher Verkehr

- 🚌 Bus 910  
Haltestelle Schützenstrasse
- 🚊 Tram 11  
Haltestelle Rehalp
- 🚝 Forchbahn S18  
Haltestelle Rehalp

### Stiftung Alterswohnungen der Stadt Zürich SAW

Feldstrasse 110, Postfach, 8036 Zürich  
[wohnenab60@zuerich.ch](mailto:wohnenab60@zuerich.ch), [www.wohnenab60.ch](http://www.wohnenab60.ch)