

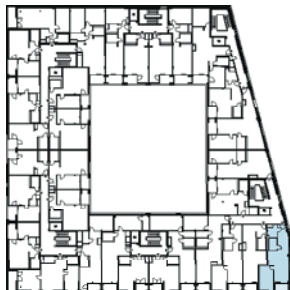
## SAW-Siedlung Maneggghof Grundriss-Varianten 2.5-Zimmer-Wohnungen, gross

Die Grafik zeigt den Grundriss des Geschoss 2. Alle grösseren 2.5-Zimmer-Wohnungen (für 2 Personen) sind eingefärbt und als Grundriss-Varianten L, M, N, O und P bezeichnet. Die gleichen Wohnungen vermietet die SAW nochmals im Geschoss 3 und zum Teil nochmals im Geschoss 4.

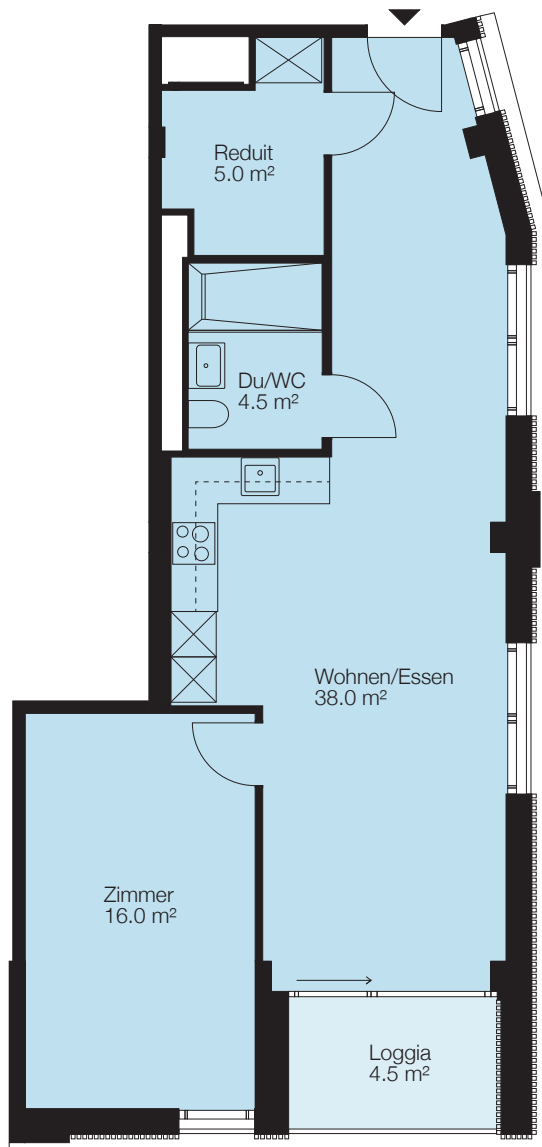
Die total 16 grösseren 2.5-Zimmer-Wohnungen werden von der SAW unter den ausgewählten Bewerbenden vergeben. Im Vermietungsgespräch können Bewerbende ihre Vorlieben zu Grundriss, Ausrichtung und Mietzins der Wohnung angeben. Die Wünsche werden wenn möglich berücksichtigt.



Wohnungstyp	2.5-Zimmer-Wohnung, gross	Grundriss-Variante	L
Haushaltsgrösse	2 Personen	Fläche	ca. 64 m <sup>2</sup>
Lage	2.-3. Obergeschoss	Keller	ca. 5 m <sup>2</sup>
		Ausrichtung	aussen nach Süden und Osten
		Miete (inkl. NK)	ca. CHF 1700.- bis 1750.-
		Erstvermietung	bis 31.1.2026, 12 Uhr über <a href="https://mieten.wohnenab60.ch">mieten.wohnenab60.ch</a>



Anzahl Wohnungen mit dieser Grundriss-Variante: 2

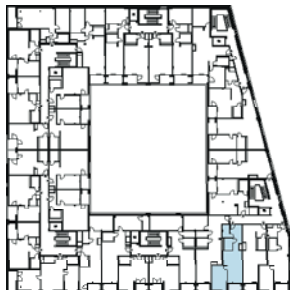


M 1:100

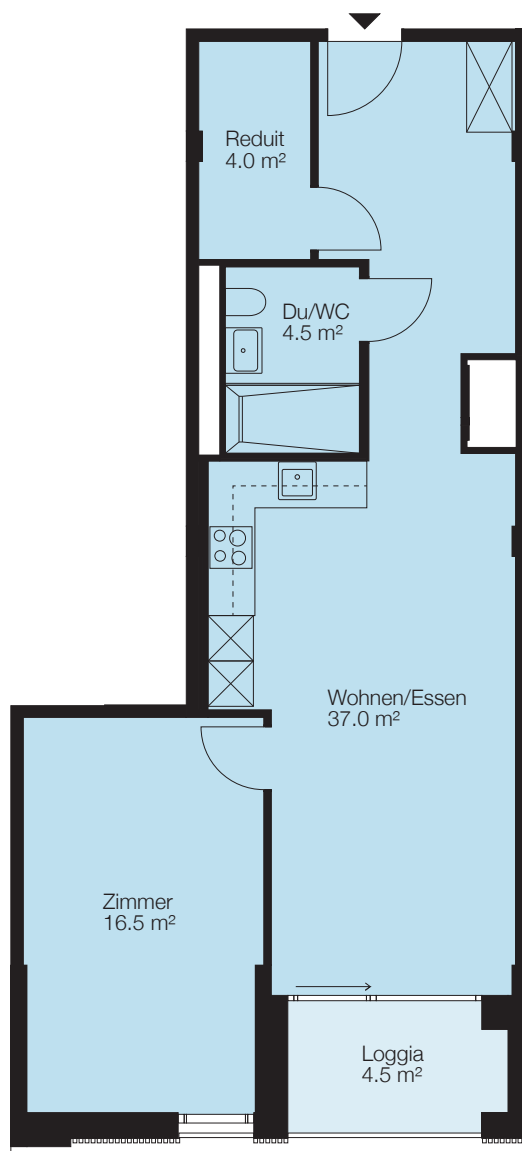
0 m 1 2 3 4 5

Haftungsausschluss: Aus den dargestellten Grundrissen können keinerlei Ansprüche abgeleitet werden.  
Verbindlich sind ausschliesslich die Angaben in den Vertragsunterlagen.

Wohnungstyp	2.5-Zimmer-Wohnung, gross	Grundriss-Variante	M
Haushaltsgrösse	2 Personen	Fläche	ca. 62 m <sup>2</sup>
Lage	2.-3. Obergeschoss	Keller	ca. 5 m <sup>2</sup>
		Ausrichtung	aussen nach Süden
		Miete (inkl. NK)	ca. CHF 1700.- bis 1750.-
		Erstvermietung	bis 31.1.2026, 12 Uhr über <a href="https://mieten.wohnenab60.ch">mieten.wohnenab60.ch</a>

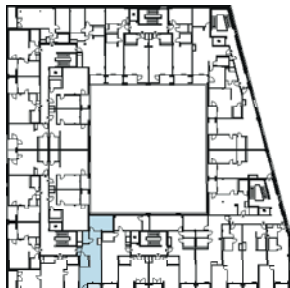


Anzahl Wohnungen mit dieser Grundriss-Variante: 2

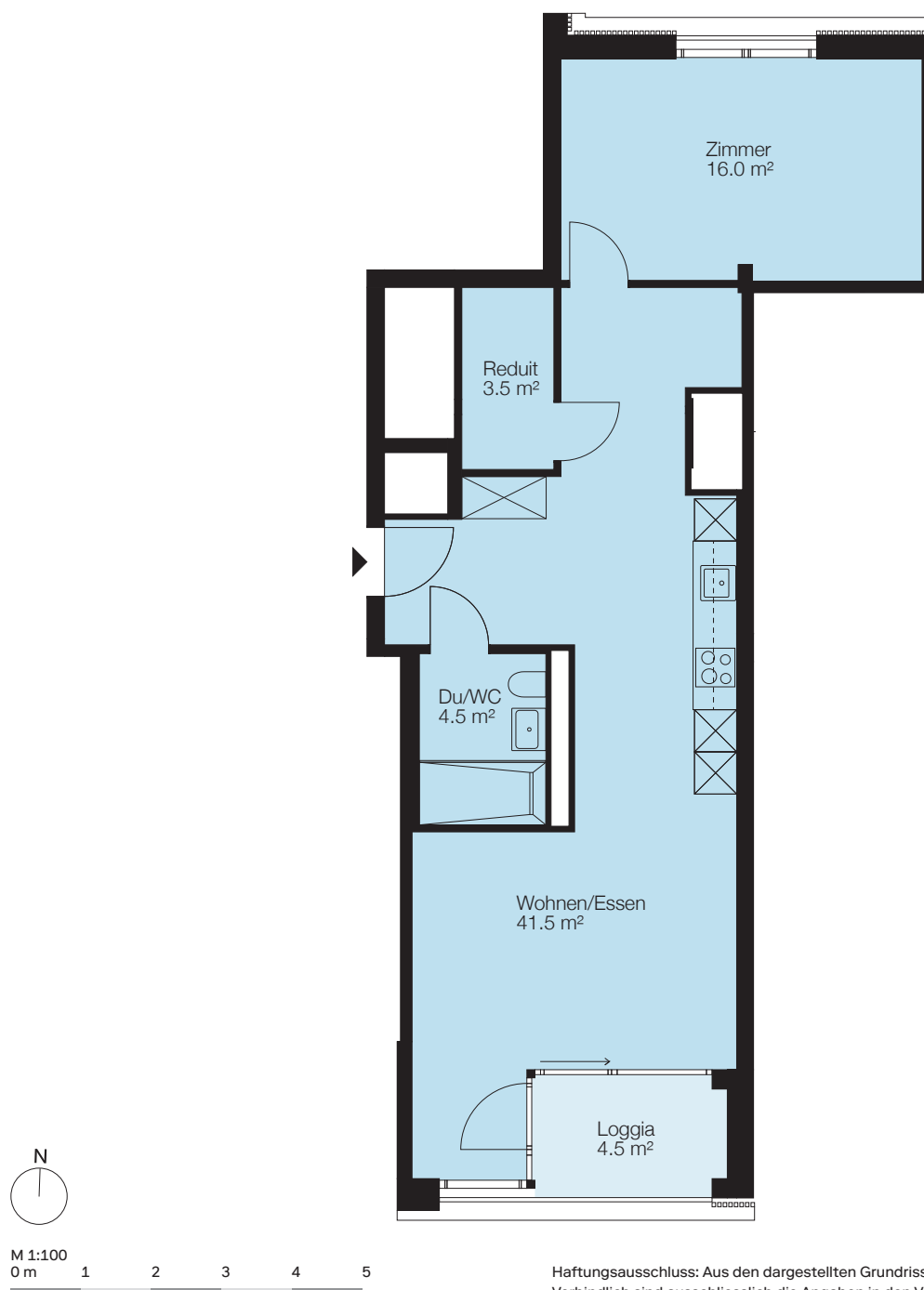


M 1:100  
0 m 1 2 3 4 5

Wohnungstyp	2.5-Zimmer-Wohnung	Grundriss-Variante	N
Haushaltsgrösse	2 Personen	Fläche	ca. 64 m <sup>2</sup>
Lage	2.-4. Obergeschoss	Keller	ca. 5 m <sup>2</sup>
		Ausrichtung	aussen nach Süden
		Miete (inkl. NK)	ca. CHF 1700.- bis 1750.-
		Erstvermietung	bis 31.1.2026, 12 Uhr über <a href="https://mieten.wohnenab60.ch">mieten.wohnenab60.ch</a>



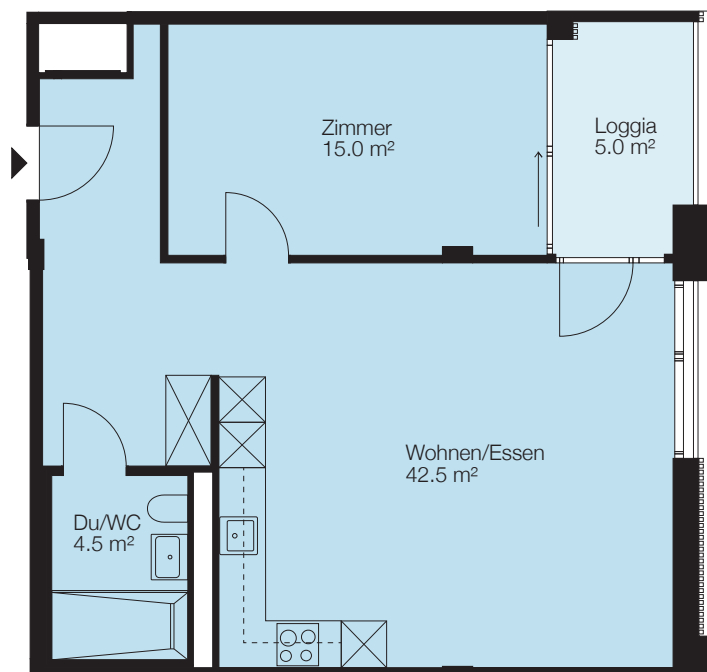
Anzahl Wohnungen mit dieser Grundriss-Variante: 3



Wohnungstyp	2.5-Zimmer-Wohnung, gross	Grundriss-Variante	0
Haushaltsgrösse	2 Personen	Fläche	ca. 62 m <sup>2</sup>
Lage	2.-4. Obergeschoss	Keller	ca. 5 m <sup>2</sup>
		Ausrichtung	Innenhof nach Osten
		Miete (inkl. NK)	ca. CHF 1700.- bis 1750.-
		Erstvermietung	bis 31.1.2026, 12 Uhr über <a href="https://mieten.wohnenab60.ch">mieten.wohnenab60.ch</a>



Anzahl Wohnungen mit dieser Grundriss-Variante (wie unten dargestellt oder gespiegelt): 6

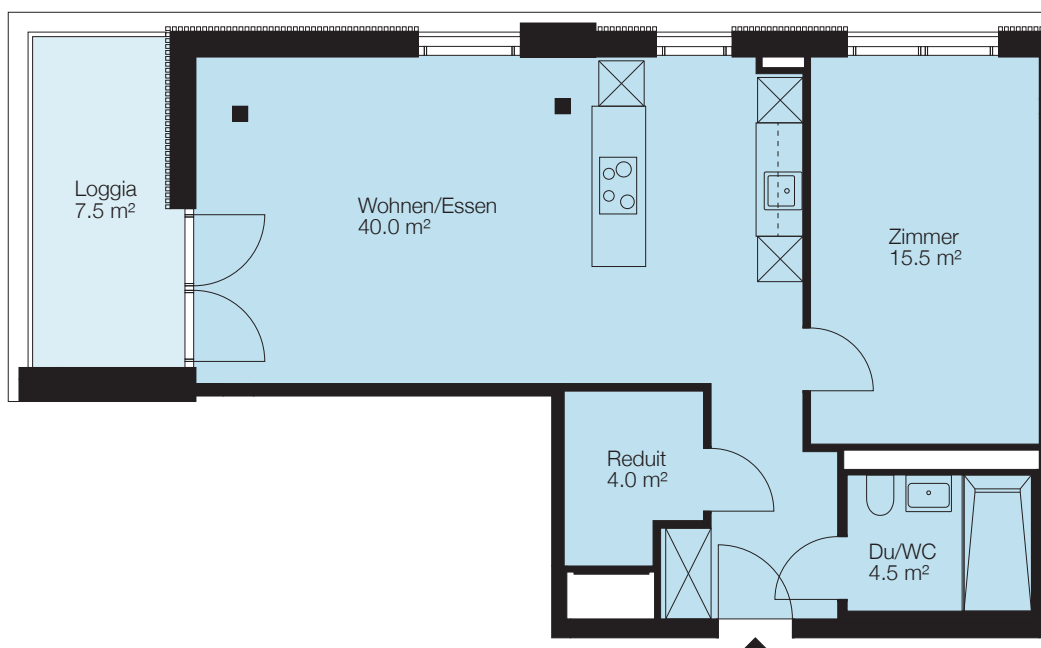


M 1:100  
0 m 1 2 3 4 5

Wohnungstyp	2.5-Zimmer-Wohnung, gross	Grundriss-Variante	P
Haushaltsgrösse	2 Personen	Fläche	ca. 64 m <sup>2</sup>
Lage	2.-4. Obergeschoss	Keller	ca. 5 m <sup>2</sup>
		Ausrichtung	nach Westen und Norden
		Miete (inkl. NK)	ca. CHF 1700.- bis 1750.-
		Erstvermietung	bis 31.1.2026, 12 Uhr über <a href="https://mieten.wohnenab60.ch">mieten.wohnenab60.ch</a>



Anzahl Wohnungen mit dieser Grundriss-Variante: 3



M 1:100  
0 m 1 2 3 4 5