

## SAW-Siedlung Maneggghof

### Grundriss-Varianten 2.5-Zimmer-Wohnungen, klein

Die Grafik zeigt den Grundriss des Geschoss 2. Alle kleineren 2.5-Zimmer-Wohnungen (für 1–2 Personen) sind eingefärbt und als Grundriss-Varianten F, G, I und K bezeichnet. Die gleichen Wohnungen vermietet die SAW nochmals im Geschoss 3 und zum Teil nochmals im Geschoss 4.

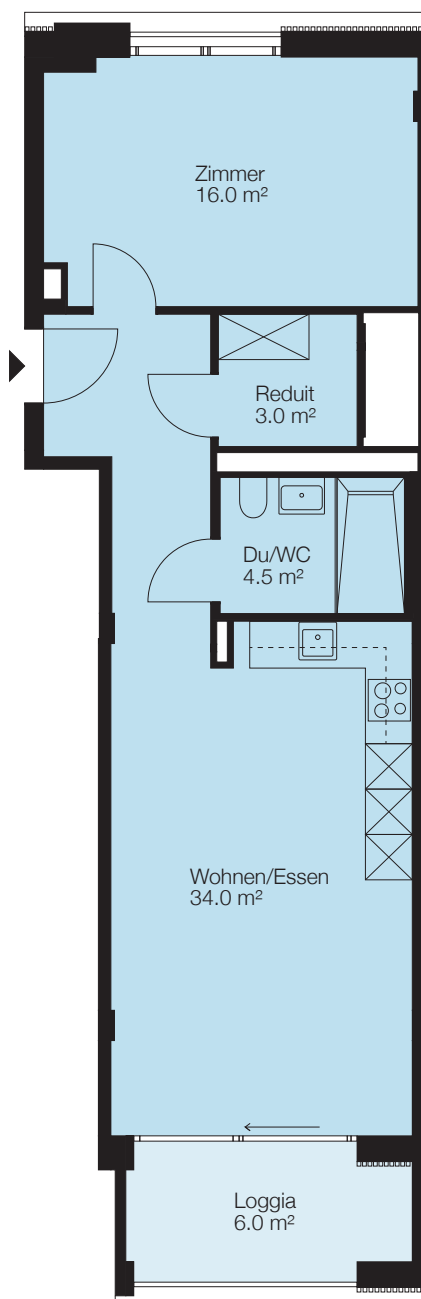
Die total 24 kleineren 2.5-Zimmer-Wohnungen werden von der SAW unter den ausgewählten Bewerbenden vergeben. Im Vermietungsgespräch können Bewerbende ihre Vorlieben zu Grundriss, Ausrichtung und Mietzins der Wohnung angeben. Die Wünsche werden wenn möglich berücksichtigt.



Wohnungstyp	2.5-Zimmer-Wohnung, klein	Grundriss-Variante	F
Haushaltsgrösse	1–2 Personen	Fläche	ca. 57 m <sup>2</sup>
Lage	2.–3. Obergeschoss	Keller	ca. 7 m <sup>2</sup>
		Ausrichtung	Innenhof nach Süden
		Miete (inkl. NK)	ca. CHF 1550.- bis 1650.-
		Erstvermietung	bis 31.1.2026, 12 Uhr über <a href="https://mieten.wohnenab60.ch">mieten.wohnenab60.ch</a>

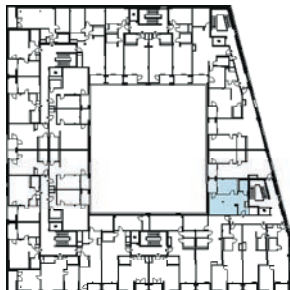


Anzahl Wohnungen mit dieser Grundriss-Variante (wie unten dargestellt oder gespiegelt): 4

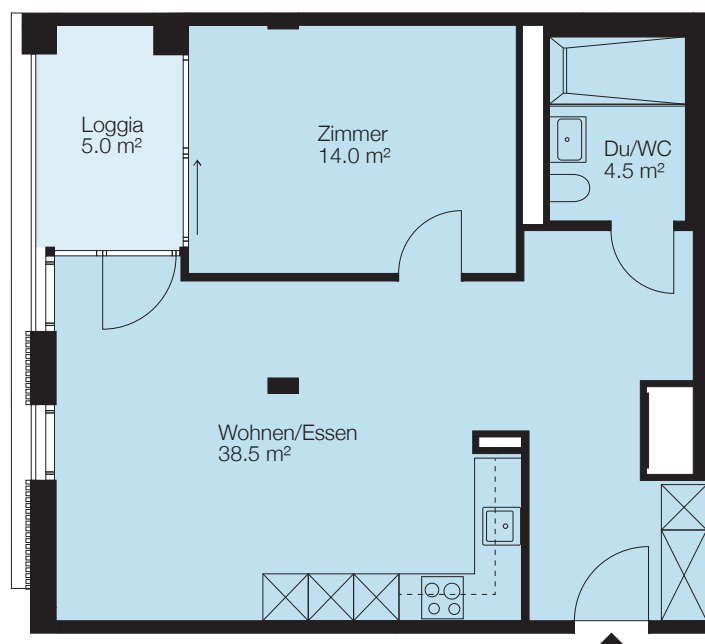


M 1:100  
0 m 1 2 3 4 5

Wohnungstyp	2.5-Zimmer-Wohnung, klein	Grundriss-Variante	G
Haushaltsgrösse	1–2 Personen	Fläche	ca. 57 m <sup>2</sup>
Lage	2.–3. Obergeschoss	Keller	ca. 5 m <sup>2</sup>
		Ausrichtung	Innenhof nach Westen
		Miete (inkl. NK)	ca. CHF 1550.- bis 1650.-
		Erstvermietung	bis 31.1.2026, 12 Uhr über <a href="https://mieten.wohnenab60.ch">mieten.wohnenab60.ch</a>



Anzahl Wohnungen mit dieser Grundriss-Variante: 2



M 1:100

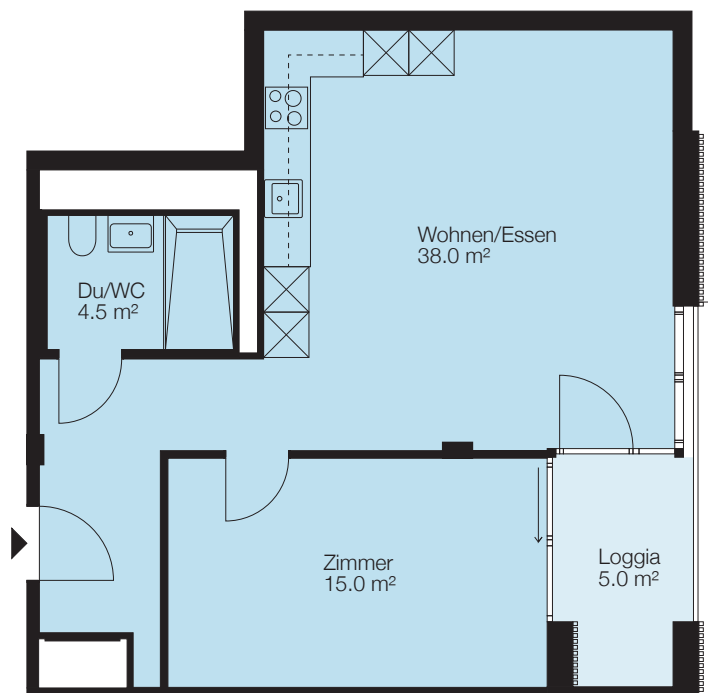
0 m 1 2 3 4 5

Haftungsausschluss: Aus den dargestellten Grundrissen können keinerlei Ansprüche abgeleitet werden.  
Verbindlich sind ausschliesslich die Angaben in den Vertragsunterlagen.

Wohnungstyp	2.5-Zimmer-Wohnung, klein	Grundriss-Variante	I
Haushaltsgrösse	1-2 Personen	Fläche	ca. 57.5 m <sup>2</sup>
Lage	2.-4. Obergeschoss	Keller	ca. 5 m <sup>2</sup>
		Ausrichtung	Innenhof nach Osten
		Miete (inkl. NK)	ca. CHF 1550.- bis 1650.-
		Erstvermietung	bis 31.1.2026, 12 Uhr über <a href="https://mieten.wohnenab60.ch">mieten.wohnenab60.ch</a>



Anzahl Wohnungen mit dieser Grundriss-Variante (wie unten dargestellt oder gespiegelt): 6



M 1:100

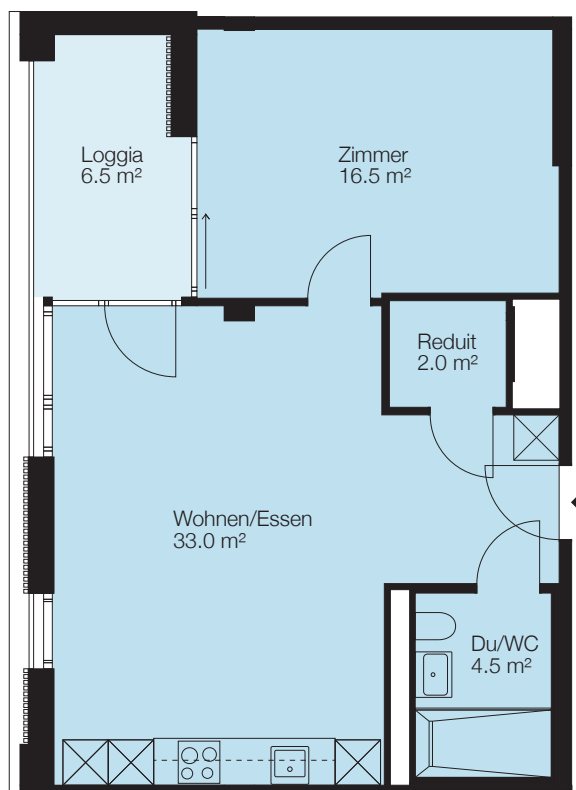
0 m 1 2 3 4 5

Haftungsausschluss: Aus den dargestellten Grundrissen können keinerlei Ansprüche abgeleitet werden.  
Verbindlich sind ausschliesslich die Angaben in den Vertragsunterlagen.

Wohnungstyp	2.5-Zimmer-Wohnung, klein	Grundriss-Variante	K
Haushaltsgrösse	1–2 Personen	Fläche	ca. 56 m <sup>2</sup>
Lage	2.–4. Obergeschoss	Keller	ca. 5 m <sup>2</sup>
		Ausrichtung	zum Maneggplatz nach Westen
		Miete (inkl. NK)	ca. CHF 1550.- bis 1650.-
		Erstvermietung	bis 31.1.2026, 12 Uhr über <a href="https://mieten.wohnenab60.ch">mieten.wohnenab60.ch</a>



Anzahl Wohnungen mit dieser Grundriss-Variante (wie unten dargestellt oder gespiegelt): 12



M 1:100  
0 m 1 2 3 4 5