

SAW-Siedlung Maneggghof

Grundriss-Varianten 1.5-Zimmer-Wohnungen

Die Grafik zeigt den Grundriss des Geschoss 2. Alle 1.5-Zimmer-Wohnungen sind eingefärbt und als Grundriss-Varianten A, B, C, D und E bezeichnet. Die gleichen Wohnungen vermietet die SAW nochmals im Geschoss 3 und zum Teil nochmals im Geschoss 4.

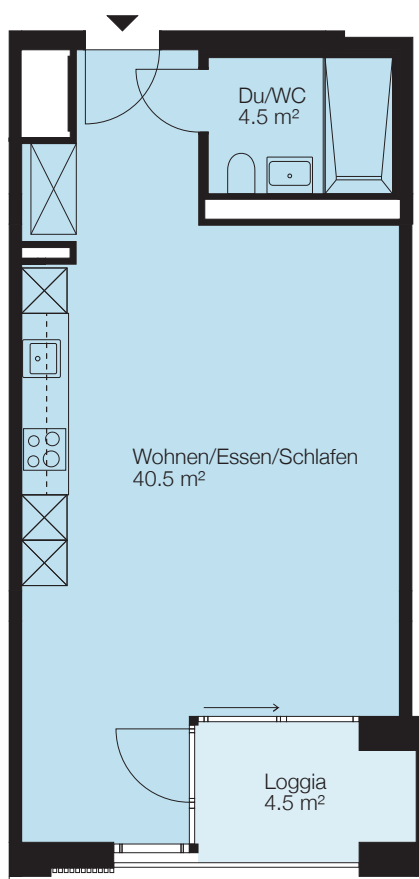
Die total 20 1.5-Zimmer-Wohnungen werden von der SAW unter den ausgewählten Bewerbenden vergeben. Im Vermietungsgespräch können Bewerbende ihre Vorlieben zu Grundriss, Ausrichtung und Mietzins der Wohnung angeben. Die Wünsche werden wenn möglich berücksichtigt.



Wohnungstyp	1.5-Zimmer-Wohnung	Grundriss-Variante	A
Haushaltsgrösse	1 Person	Fläche	ca. 45 m ²
Lage	2.-3. Obergeschoss	Keller	ca. 6 m ²
		Ausrichtung	Innenhof nach Süden
		Miete (inkl. NK)	ca. CHF 1200.- bis 1250.-
		Erstvermietung	bis 31.1.2026, 12 Uhr über mieten.wohnenab60.ch



Anzahl Wohnungen mit dieser Grundriss-Variante (wie unten dargestellt oder gespiegelt): 4



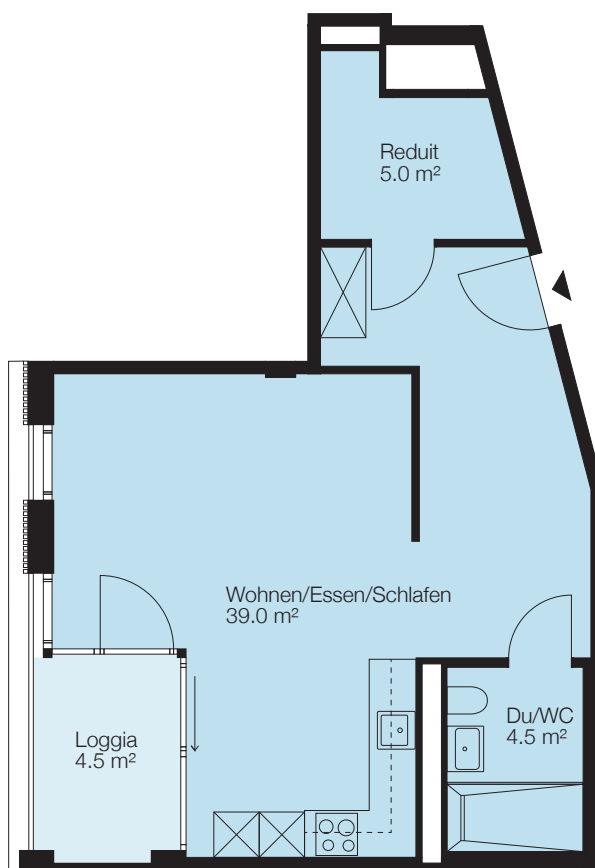
M 1:100
0 m 1 2 3 4 5

Haftungsausschluss: Aus den dargestellten Grundrissen können keinerlei Ansprüche abgeleitet werden.
Verbindlich sind ausschliesslich die Angaben in den Vertragsunterlagen.

Wohnungstyp	1.5-Zimmer-Wohnung	Grundriss-Variante	B
Haushaltsgrösse	1 Person	Fläche	ca. 48 m ²
Lage	2.-3. Obergeschoss	Keller	ca. 5 m ²
		Ausrichtung	Innenhof nach Westen
		Miete (inkl. NK)	ca. CHF 1350.- bis 1400.-
		Erstvermietung	bis 31.1.2026, 12 Uhr über mieten.wohnenab60.ch

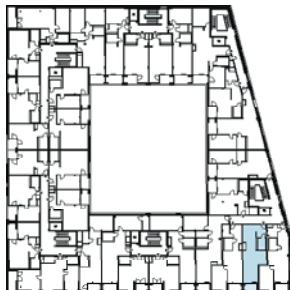


Anzahl Wohnungen mit dieser Grundriss-Variante: 2

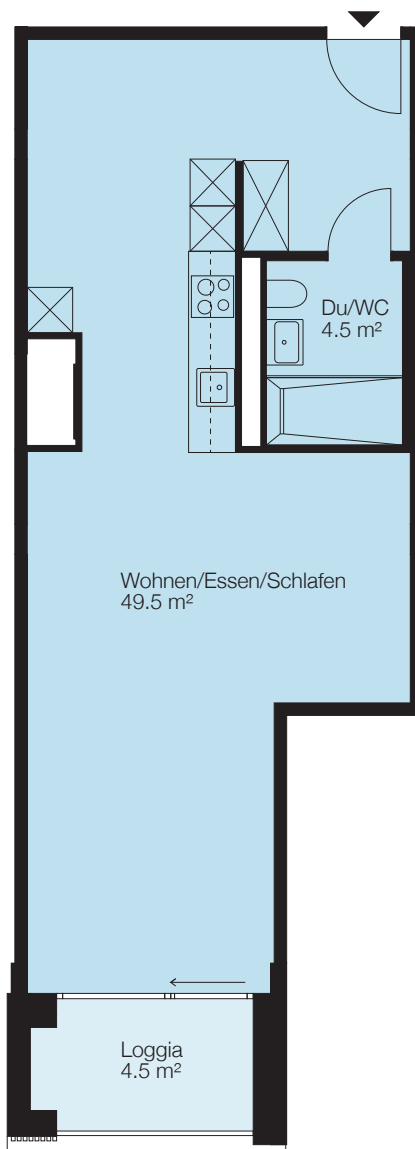


M 1:100
0 m 1 2 3 4 5

Wohnungstyp	1.5-Zimmer-Wohnung	Grundriss-Variante	C
Haushaltsgrösse	1 Person	Fläche	ca. 54 m ²
Lage	2.-3. Obergeschoss	Keller	ca. 5 m ²
		Ausrichtung	aussen nach Süden
		Miete (inkl. NK)	ca. CHF 1400.- bis 1500.-
		Erstvermietung	bis 31.1.2026, 12 Uhr über mieten.wohnenab60.ch



Anzahl Wohnungen mit dieser Grundriss-Variante: 2

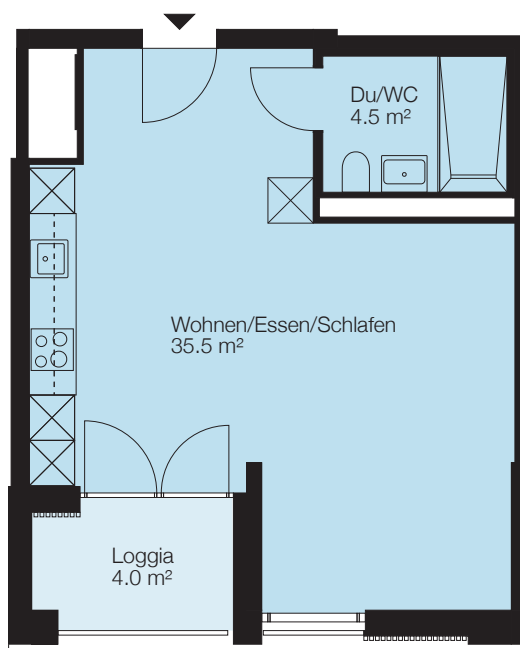


M 1:100
0 m 1 2 3 4 5

Wohnungstyp	1.5-Zimmer-Wohnung	Grundriss-Variante	D
Haushaltsgrösse	1 Person	Fläche	ca. 40 m ²
Lage	2.-4. Obergeschoss	Keller	ca. 7 m ²
		Ausrichtung	aussen nach Süden
		Miete (inkl. NK)	ca. CHF 1200.- bis 1250.-
		Erstvermietung	bis 31.1.2026, 12 Uhr über mieten.wohnenab60.ch



Anzahl Wohnungen mit dieser Grundriss-Variante (wie unten dargestellt oder gespiegelt): 6



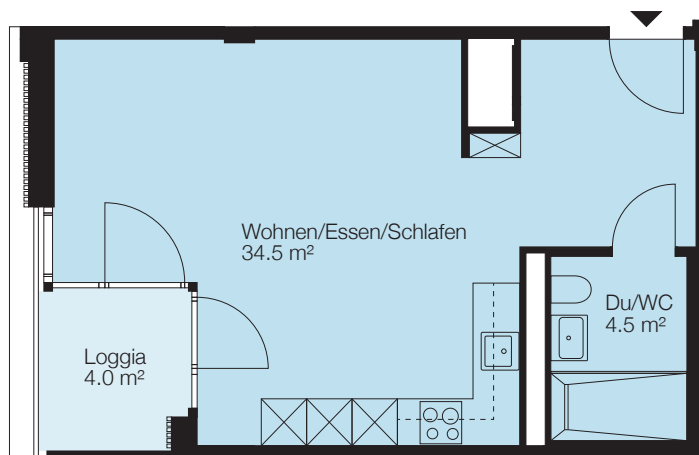
M 1:100
0 m 1 2 3 4 5

Haftungsausschluss: Aus den dargestellten Grundrissen können keinerlei Ansprüche abgeleitet werden.
Verbindlich sind ausschliesslich die Angaben in den Vertragsunterlagen.

Wohnungstyp	1.5-Zimmer-Wohnung	Grundriss-Variante	E
Haushaltsgrösse	1 Person	Fläche	ca. 39 m ²
Lage	2.-4. Obergeschoss	Keller	ca. 7 m ²
		Ausrichtung	zum Maneggplatz nach Westen
		Miete (inkl. NK)	ca. CHF 1200.- bis 1250.-
		Erstvermietung	bis 31.1.2026, 12 Uhr über mieten.wohnenab60.ch



Anzahl Wohnungen mit dieser Grundriss-Variante (wie unten dargestellt oder gespiegelt): 6



M 1:100
0 m 1 2 3 4 5